

བོད་རྒྱ་སྐད་བརྗེ་བའི་དབྱེ་བ་ལྟར་འཛིན་གྱི་སྐབས་བཞི་པ།  
 རྒྱ་སྐད་ཐོ་སྒྲིག་གཞུང་གི་འཛིན་སྐབས་ཐོ་སྒྲིག་ཐོ་སྒྲིག་ཐོ་སྒྲིག་  
 བོད་རྒྱ་སྐད་ཐོ་སྒྲིག་ཐོ་སྒྲིག་ཐོ་སྒྲིག་ཐོ་སྒྲིག་ཐོ་སྒྲིག་ཐོ་སྒྲིག་ཐོ་སྒྲིག་

ཨ་ཁོག་གི་ཐོ་སྒྲིག་ཐོ་སྒྲིག་ཐོ་སྒྲིག་ཐོ་སྒྲིག་ཐོ་སྒྲིག་ཐོ་སྒྲིག་ཐོ་སྒྲིག་

	དབྱེ་བ་ལྟར་ 元音 (5)	གསལ་བྱེད། 辅音 (23)	ང་ལོ། 声调 (2)
第三组 5/23/2	E ε æ œ œ (ə ə) (ɜ ɛ)	x y ϕ β B (尔苏: 野猫) f v ʊ ɹ ɻ ʉ ʦ ʣ h ɦ v ɹ ɻ h ɦ l ʎ L	214 35 31 13

---

ɛ 摆 (西宁) 拜 (藏语口语四川话)

(E) 摆 (藏语母语者讲四川话)

œ བོད། (བོད་སྐད་)

æ cat[k<sup>h</sup>æt] 猫

cap[k<sup>h</sup>æp] 帽子

map[mæp] 地图

œ (A)

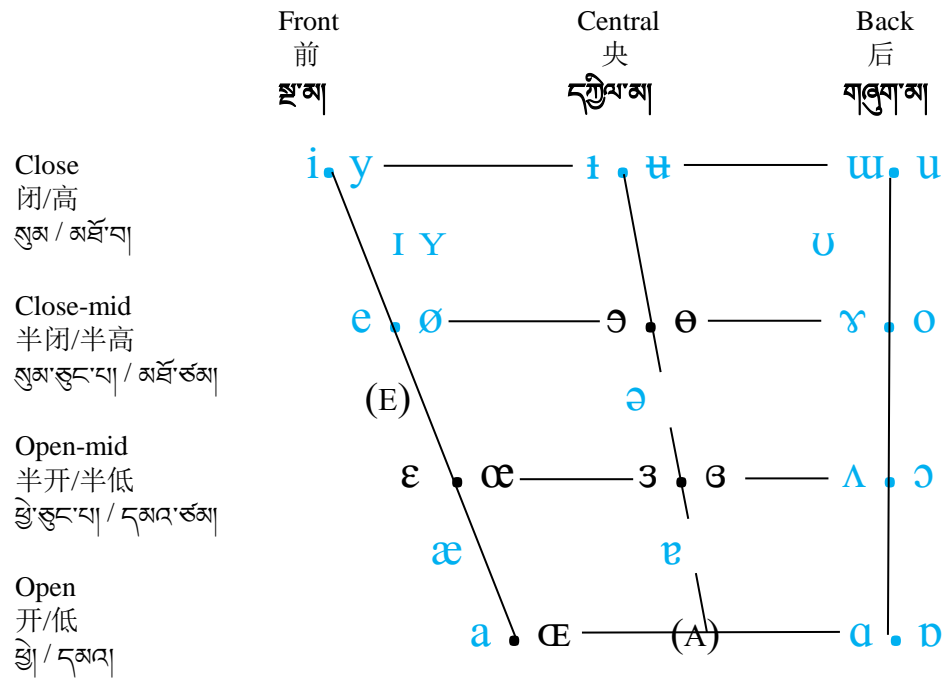
(小型大写字母: TIBETAN, RANGE)

Approximant 通音/半元音/△近音

Clicks 搭嘴音/吸气音/喷音△罟(zhōu)音

Voiced implosives 内爆音/缩气音

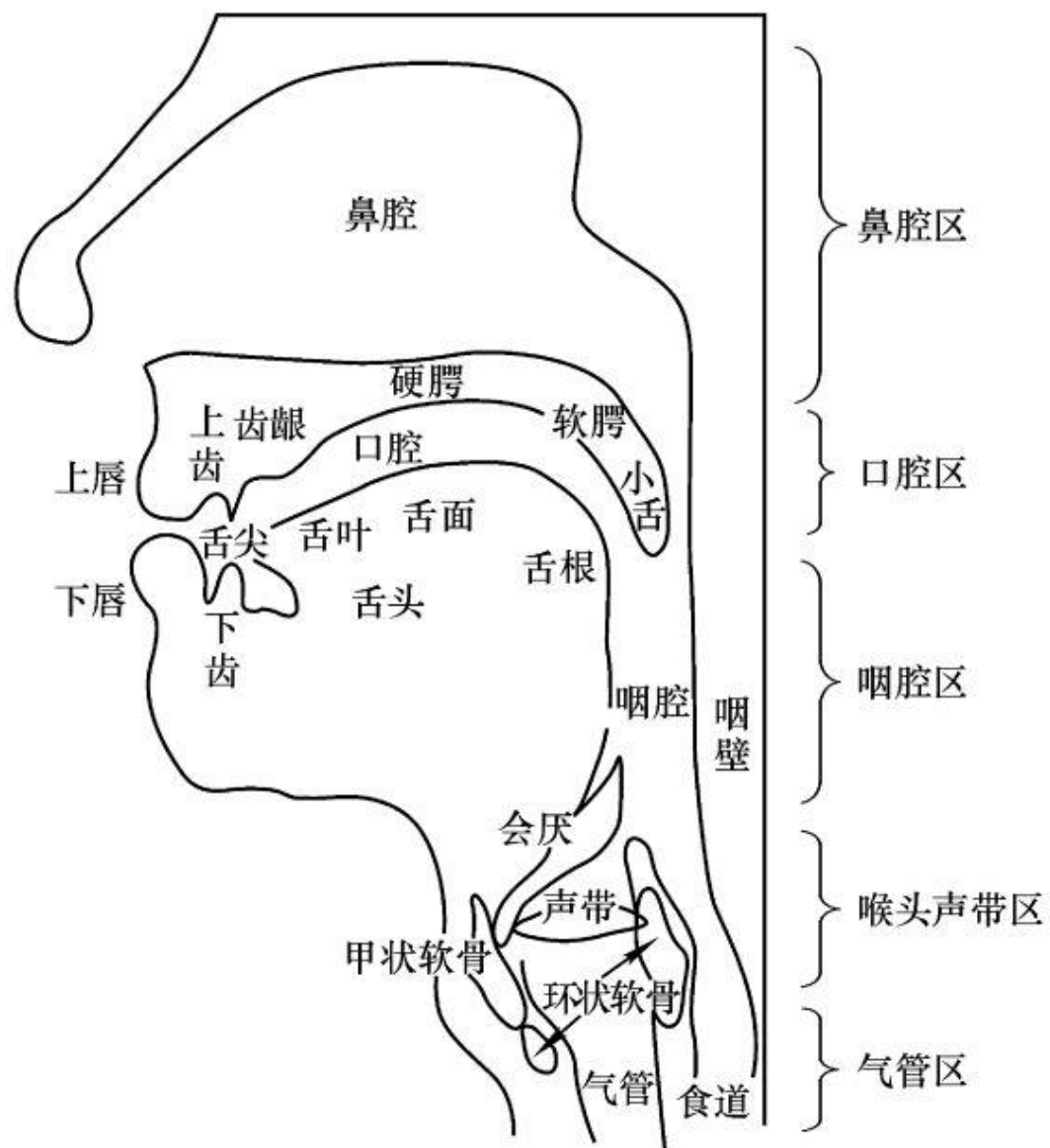
Ejectives 挤喉音/外爆音(喷音)



Where symbols appear in pairs, the one to the right represents a rounded vowel.

成对出现的元音，右边的代表圆唇元音

ལྷང་བ། ལྷོ་ལྷོ་བ།



发音器官纵侧面示意图

普通話韻母寬式標音和嚴式標音對照表

四呼	韻尾 韻母	開尾韻母						元音尾韻母				鼻音尾韻母				
		-ə						-i		-u		-n		-ŋ		
開	例 字	-資	-之	啊	喔	鵝	欸	二	哀	談	熬	歐	安	恩	昂	鞏
	拼音字母	-i		a	o	e	ə	er	ai	ei	ao	ou	an	en	ang	eng
	寬式標音	[ɿ]	[ɨ]	[a]	[o]	[ɤ]	[ɛ]	[ər]	[ai]	[ei]	[au]	[ou]	[an]	[ən]	[aŋ]	[əŋ]
	嚴式標音	[ɿ]	[ɨ]	[A]	[o]	[ɤ]	[ɛ]	[ər]	[ai]	[ei]	[ou]	[əu]	[an]	[ən]	[aŋ]	[əŋ]
	注音符號	ㄟ		ㄚ	ㄛ	ㄜ	ㄝ	ㄝ	ㄞ	ㄟ	ㄠ	ㄡ	ㄢ	ㄣ	ㄤ	ㄥ
齊	例 字	一	呀				耶			腰	伙	烟	音	央	英	
	拼音字母	i	ia				ie			iao	iou	ian	in	iang	ing	
	寬式標音	[i]	[ia]				[ie]			[iau]	[iou]	[ian]	[in]	[iaŋ]	[iŋ]	
	嚴式標音	[i]	[iA]				[iɛ]			[iəu]	[iəu]	[iɛn]	[iɛn]	[iəŋ]	[iŋ]	
	注音符號	ㄟ	ㄟ				ㄟ			ㄟ	ㄟ	ㄟ	ㄟ	ㄟ	ㄟ	ㄟ
合	例 字	烏	蛙	窩					歪	威		弯	温	兀	翁	叢
	拼音字母	u	ua	uo					uai	uei		uan	uen	uang	ueng	ong
	寬式標音	[u]	[ua]	[uo]					[uai]	[uei]		[uan]	[un]	[uaŋ]	[uəŋ]	[uŋ]
	嚴式標音	[u]	[uA]	[uɔ]					[uai]	[ueɪ]		[uan]	[uən]	[uaŋ]	[uəŋ]	[uŋ]
	注音符號	ㄨ	ㄨ	ㄨ					ㄨ	ㄨ		ㄨ	ㄨ	ㄨ	ㄨ	ㄨ
撮	例 字	淤					約					冤	暈		捩	
	拼音字母	ü					üe					uan	ün		iong	
	寬式標音	[y]					[yɛ]					[yan]	[yn]		[yŋ]/[iŋ]	
	嚴式標音	[y]					[yɛ]					[yʰən]	[yʰn]		[y.ɔŋ]/[i.ɔŋ]	
	注音符號	ㄩ					ㄩ					ㄩ	ㄩ		ㄩ	

○ 唇形略圓    c 唇形略展    + 舌位略前    - 舌位略后    ⊥ 舌位略高    ⊥ 舌位略低

西宁话的语音系统:

壹 声韵调

1.1 声母 西宁话有二十三个声母,零声母在内。

p	巴包比	p'	怕抛批	m	冒忙猫	f	佛方飞	v	软闰绒
t	刀当单	t'	掏汤滩	n	脑囊南			l	老浪兰
ts	资低增	ts'	雌梯仓			s	思桑生		
tʂ	知章占	tʂ'	吃昌缠			ʂ	湿商扇	ʐ	日让然
tɕ	基江坚	tɕ'	欺腔千	ŋ	你娘年	ɕ	希香掀		
k	哥钢甘	k'	科康刊			x	合航汉		
∅	阿央弯								

1.2 韵母 西宁话有三十个韵母,自成音节的 [m | lʷ] 在外, [lʷ] 是圆唇的 [l]。

ɿ	资雌思	ɿ	知吃湿	j	衣移以	ɤ	无如胡	y	迂玉雨
				i	耶爷也	u	窝郭活	yu	药脚缺
a	啊巴达			ia	呀家霞	ua	挖瓜夸		
ɔ	剥包高			io	妖标刁				

· 282 ·

方 音

同上 283 頁:

ɛ	儿摆买			ue	歪怪快		
u	斗透后	iu	优揪修				
ei	背配美			uei	威堆贵		
ã	班丹占	iã	烟颠艰	uã	弯端官	yã	冤捐宣
õ	张昌商	iõ	央江枪	uõ	汪光框		
ȭ	奔崩真	iȭ	因英金	uȭ	温翁棍	yȭ	云雍军

表1 青海汉语方言古今声调比较表

		平			上			去			入			
		清	次浊	全浊	清	次浊	全浊	清	次浊	全浊	清	次清	次浊	全浊
		诗天	麻龙	时同	史口	女老	士谈	试太	帽漏	事病	鸽节	铁切	热六	舌白
1	北京	阴平 55	阳平 53		上声 214			去声 51			入派三声			
2	西安	21	35		53			55			阴平		阳平	
3	兰州	31	53		33			24			去声			
4	西宁	44	24		53			213			阴平		阳平	
5	湟中	44	24		53			213			阴平		阳平	
6	湟源	44	24		53			213			阴平		阳平	

收稿日期:2012-09-12

作者简介:张成材(1932-),男,汉族,陕西商洛人,青海师范大学教授。研究方向:现代汉语及方言。

(注:上表中,原文北京话阳平误录为55,这里改为35了)

	阴平	阳平	上声	去声	入声
普通话	55	35	214	51	入派三声
西宁话	44	24	53	213	阴平、阳平(古全浊)
兰州话	44	24	53	213	去声
成都话	44	31	51	214	阳平
例词:	妈 疤 多 科	麻 爬 驮	马 把 躲 可	骂 爸 剁 课	抹(布) 八、拔 夺、舵 克、刻

附：美式英语中的/t/, 有七种不同读音

1. [t<sup>h</sup>] top, teacher, thursday (t<sup>h</sup> ≠特 ≠尺)

2. [t] stop, sticker, state (t ≠德 ≠者)

3. [ɹ] city, better, it is

4. [ʔ] Tibetan, written

6. [tʰ] tree, transition (tʰ ? 吹? )

7. [tʃ] street, strong (tʃ ? 锥? )